



MENGER-BOLCHER BÜRGERBROSCHÜRE

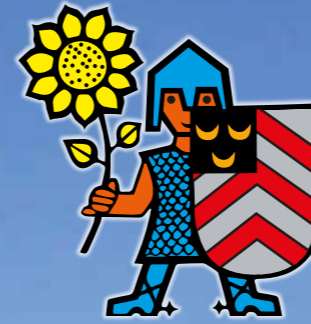


Bliesmengen-Bolchen
WO JUNG UNN ALT **SESAMMEHALT**



Unser **Dorf** hat **Zukunft**

HERZLICH WILLKOMMEN



LIEBE MITBÜRGERINNEN & MITBÜRGER VON BLIESMENGEN-BOLCHEN,

als Ortsvorsteher von Bliesmengen-Bolchen oder, wie wir sagen, von „Menge-Bolche“ möchte ich Sie ganz herzlich begrüßen. Sie werden bei der Lektüre unserer Bürgerbroschüre schnell erfahren, dass bei uns für Jung und Alt „jede Menge los“ ist.



Bei unserem rund 1.800 Einwohner zählenden Ort handelt es sich um ein jung gebliebenes Dorf auf altem Boden im südlichen Saarpfalz-Kreis, welches seit 1974 Teil der neu gegründeten Gemeinde Mandelbachtal ist. Wir befinden uns mit unserer Fläche von ca. 9,1 km² vollständig innerhalb des Biosphärenreservats Bliesgau, welches oft wegen des milden Klimas und der wunderschönen Natur liebevoll als „Toskana des Saarlandes“ genannt wird.

Am südwestlichen Rand des Ortes erstrecken sich die Bliesauen, welche als Vogelschutzgebiet gekennzeichnet sind, und am nördlichen Rand bei Gräfinthal liegen Hangflächen, die 2004 zum Naturschutzgebiet erklärt wurden. An der östlichen Ortsgrenze erhebt sich der Allenberg mit einer Höhe von 362 m ü. NHN. An dessen höchster Stelle, dem „Kämmchen“, findet man einen losen Pflanzgarten mit zwei Mammutbäumen, welche im Sommer 2021 als Naturdenkmäler anerkannt wurden.

In südwestlicher Richtung verläuft die Blies entlang der Ländergrenze und trennt Bliesmengen-Bolchen und das französische Blies-Schweyen, mit dem wir seit vielen Jahren eine enge Freundschaft pflegen, voneinander. Seit 1990 verbindet unsere beiden Orte eine Fußgängerbrücke über die Blies, auf deren deutscher Seite wir im Jahr 2020 eine internationale Begegnungsstätte, den Fähmannsplatz, errichtet haben. Mitten durch diese schöne Landschaft führen mehrere bekannte Wanderwege, so zum Beispiel Teile des Jakobswegs, des Sternenweges oder der Blieswanderweg (französisch: Rando de la Blies), der beim Höllengässchen auf unsere Gemarkung trifft und ab der Fußgängerbrücke in seinen letzten Abschnitt nach Saargemünd übergeht.

Bliesmengen-Bolchen ist – so wie die anderen sieben Gemeindebezirke der Gemeinde Mandelbachtal – eine Wohn- und Naherholungsgemeinde in der Nähe der Landeshauptstadt Saarbrücken. Unser Dorf bietet von Sport über Kultur bis hin zum Einsatz für Natur und Heimat viele Möglichkeiten zur Freizeitgestaltung. Überregional tätige Vereine wie der Saarlandligist SV Bliesmengen-Bolchen oder unser Schützenverein, aber auch Einrichtungen wie das Haus der Dorfgeschichte oder die Naturbühne Gräfinthal mit ihren Theaterstücken spielen eine wichtige Rolle im Dorfleben. Zusätzlich haben wir mit dem NABU Ortsverband, dem Saarwald-Verein und dem Natur- und Vogelschutzverein gleich drei sehr naturverbundene Vereine. Für den im Saarland typischen Gaumenschmaus sorgen renommierte Speiserestaurants in unserem Ort, insbesondere in Gräfinthal, nahe unserem Kloster.

Aktuell gibt es in Bliesmengen-Bolchen insgesamt 36 Vereine, Organisationen und Gruppierungen, die unseren Ort mit reichhaltigem Leben erfüllen. Alle Einwohnerinnen und Einwohner – vom Kind bis zum Senior – finden ein großes Betätigungsfeld vor.

Bliesmengen-Bolchen ist ein liebens- und lebenswertes Dorf, in dem auch die Versorgung mit Gütern des täglichen Bedarfs sowie eine ausreichende medizinische Betreuung sichergestellt sind.

Die vorliegende Broschüre vermittelt Ihnen einen Überblick von A bis Z über unser Dorf, unsere Gemeinde Mandelbachtal sowie über wichtige Einrichtungen und Ansprechpartner aus den Nachbargemeinden und dem Saarpfalz-Kreis.

Bei Fragen, Anregungen und weiteren Anliegen habe ich sehr gerne ein offenes Ohr für Sie.

Herzliche Grüße

Timm Braun, Ortsvorsteher



Bliesmengen-Bolchen

JEDE MENGE INTERESSANTES

GEOGRAPHISCHE LAGE

Unser Ort liegt in einer der schönsten Regionen Deutschlands, im südlichen Blietal an der deutsch-französischen Grenze und damit mitten im UNESCO-Biosphärenreservat Bliesgau mit seiner besonderen Flora (wilde Orchideen) und Fauna (Vogelwelt) und einer vielfältigen kulturellen Vergangenheit. Versteinerungen weisen auf ein urzeitliches Muschelkalkmeer hin, Kies und Schotter in der Talaue auf geologische Geschehnisse während der Eiszeit. Landwirtschaftliche Flächen, Streuobstwiesen und Wälder prägen das Bild dieser reizvollen Hügellandschaft im Südosten des Saarlandes.

Die Gemarkungsfläche beträgt insgesamt 754 Hektar, davon sind 140 Hektar Wald, 473 Hektar werden landwirtschaftlich genutzt.

Koordinaten: 49 9'12"N 7 6'50'

Höhe: 208 m NN

VERWALTUNG

Unser Ort mit zurzeit 1764 Einwohnern (Stand März 2022) ist seit der Gebietsreform von 1974 Ortsteil der Gemeinde Mandelbachtal im Saarpfalz-Kreis des Saarlandes und wird vom Bürgermeister/in der Gemeinde Mandelbachtal und vom Ortsvorsteher/in des Gemeindebezirks Bliesmengen-Bolchen geleitet.

Postleitzahl: 66399

Telefonvorwahl: 06804

Kfz-Kennzeichen: HOM

ORTSRAT

CDU
SPD
Freie Wähler

Ortsvorsteher seit der Gebietsreform:

• **1974 – 1984**
Bernhard Raab (CDU)

• **1984 – 1989**
Reinhold Raab (FWG)

• **1989 – 1996**
Käthe Weber (SPD)

• **1996 – 2009**
Peter Kochanek (SPD)

• **2009 – 2014**
Waltraud Rebmann (CDU)

• **2014 – 2020**
Hans Bernhard Faas (CDU)

• **seit 2021**
Timm Braun (CDU)



Joseph Klingler
Bürgermeister der Gemeinde
von 1964-1973



Bernhard Raab
Ortsvorsteher von 1974-1984



Hans Bernhard Faas
Ortsvorsteher von 2014-2020

GESCHICHTE

Offiziell beginnt die Geschichte von Bliesmengen-Bolchen im Jahre 1180, in dem der Ort erstmals in einer Urkunde der Schenkungserneuerung durch Graf Ludwig von Saarwerden an das Kloster Wörschweiler erwähnt wurde. Allerdings zeugen Reste römischer Wohn- und Grabstätten, Münz- und Keramikfunde davon, dass das Gebiet um Bliesmengen-Bolchen bereits zur Zeit der Römer besiedelt war, die an den Südhängen auch Weinanbau betrieben. Im 7. und 8. Jahrhundert lebten hier, wie in einigen anderen Dörfern der Region auch, merowingische und fränkische Siedler.

Die Geschichte des Ortes ist über die Pfarrei eng verbunden mit dem Wilhelmiten-Kloster Gräfinthal, das im 13. Jahrhundert von Gräfin Elisabeth von Blieskastel gegründet wurde. Der Wallfahrtsort Gräfinthal bedeutete Besuch von Pilgern und Wanderern und kam damit wirtschaftlich auch Bliesmengen-Bolchen und Umgebung zugute. Eine einschneidende Epoche für den Ort war der Dreißigjährige Krieg, den nur sehr wenige Bewohner überlebten. Im 19. Jahrhundert setzte in der Gegend ein Aufschwung ein. Der Wechsel von der Landwirtschaft zur industriell geprägten Lebensweise brachte den Bewohnern bessere Lebensbedingungen. Hauptarbeitgeber waren die Faïenerie in Saargemünd, die Halberger Hütte in Brebach und die Dosenindustrie in Ensim. Die Landwirtschaft spielte daher bei vielen Familien nur noch als Nebenerwerb eine Rolle.

Während des Krieges von 1870/71 und des 1. Weltkrieges fanden hier zwar keine Kampfhandlungen statt, dennoch blieb das Alltagsleben vom Krieg nicht ganz verschont. Anders sah dies im 2. Weltkrieg aus. Am 1. September 1939 wurde der Ort zur „Roten Zone“ erklärt und die Be-

völkerung evakuiert. Im Sommer 1940 kamen die Dorfbewohner aus den Evakuierungsgebieten in Hessen, Bayern und Thüringen zurück. Von 1944 bis zum Kriegsende lag Bliesmengen-Bolchen an einer der Hauptkampflinien des Krieges. Bis auf 200 Bewohner flüchteten die Menschen erneut aus dem Dorf ins Hinterland bis in die Pfalz. Vor Ort hinterließen die Kriegshandlungen tiefe Spuren: die Pfarrkirche, die Wallfahrtskapelle in Gräfinthal, Schulen und Versorgungseinrichtungen waren zerstört, Felder und Wälder durch die monatelangen Kampfhandlungen sehr



Repro-Postkarte 1916 – heute Blietalstraße

in Mitleidenschaft gezogen. Einige Zivilpersonen und viele Soldaten verloren in den Kämpfen ihr Leben. Der Soldatenfriedhof auf dem Allenberg erinnert heute noch als Mahnmahl an diese grausame Zeit des Krieges.



Bliesmengen-Bolchen

JEDE MENGE INTERESSANTES

Nach Kriegsende ging der Wiederaufbau zügig vonstatten, und binnen weniger Jahre konnte sich der Ort von den Folgen des Krieges erholen. In den 60er Jahren profitierte auch unser Dorf vom Wirtschaftsaufschwung. Man erkannte das Potenzial der hervorragenden landschaftlichen Lage an dem Grenzfluss Blies, und bereits 1969 gewann Bliesmengen-Bolchen auf Bundesebene die Goldplakette beim Wettbewerb „Unser Dorf soll schöner werden“. Bei der Teilnahme am Projekt „Unser Dorf hat Zukunft“ wurde im Jahr 2017 der 2. Platz auf Kreisebene erreicht sowie infolgedessen im Jahre 2018 der 2. Platz auf Landesebene.

Eine Dorfgeschichte mit immer wieder wechselnden politischen Zugehörigkeiten – mal Bayern, mal Deutschland, mal Frankreich – endete 1955 mit der Entscheidung des Saarlandes für die Zugehörigkeit zur Bundesrepublik Deutschland. Von großer Bedeutung für die Bevölkerung mit ihren vielen familiären Beziehungen über die Grenze hinweg waren auch politische Entwicklungen nach 1945: die Versöhnungspolitik von Konrad Adenauer und Charles

de Gaulle, das politische Zusammenwachsen Europas und nicht zuletzt das Schengener Abkommen mit den offenen Grenzen. Auf ihrer Grundlage konnten sich die Kontakte zwischen beiden Ländern entwickeln und vertiefen, sodass aus ehemaligen Feinden gute Nachbarn mit enger Zusammenarbeit auf vielen Gebieten wurden. Symbol dafür ist die 1990 erbaute Fußgängerbrücke über die Blies zwischen Bliesmengen-Bolchen und Blies-Schweyen, die 2015 im Rahmen eines Festes den Namen „Fährmannsbrücke“ / „Pont du passeur“ erhielt. Immer wieder zeigt sich das Geschichtsbewusstsein der Bewohner. 1980 wurde die 800-Jahr-Feier mit Festen, einem historischen Umzug und mit der Herausgabe des Heimatbuches gefeiert. Weitere Veröffentlichungen durch den 1993 gegründeten Verein für Dorfgeschichte

folgten: Kalender und Bücher zu verschiedenen Aspekten der Dorfgeschichte. Und auch der Volkstrauertag mit dem jährlichen Gedenken der Gefallenen der beiden Weltkriege am Kriegerdenkmal oder auf dem Ehrenfriedhof ist Ausdruck dieses Sich-Erinnerns an die Vergangenheit, ohne aber den Blick auf die Zukunft des Dorfes zu verlieren.

WAPPEN

Das Wappen unseres Ortes zeigt drei rote Sparren auf silbernem Hintergrund und im rechten oberen Eck drei liegende goldene Halbmonde auf schwarzem Grund (2:1). Die Flaggenfarbe ist Rot-Weiß.

Im Mittelalter gab es auf dem Gebiet des heutigen Gemeindebezirks die beiden selbstständigen Orte Bliesmengen im Osten und Bliesbolchen im Westen.

Die dort ansässigen Edelherrn, an die heute noch die Überreste einer Wasserburg an der Blies erinnern, nannten sich nach ihrem Stammsitz „von Mengen“.

Sie waren ein Zweig des seit 1142 nachweisbaren Geschlechts von Rollingen, das eines der mächtigsten Geschlechter Deutsch-Lothringens war.

Die Herren von Rollingen führten als Wappen drei silberne Sparren in Rot, die Herren von Mengen drei rote Sparren in Silber mit Turnierkragen. Für die Gestaltung des Gemeindewappens von Bliesmengen-Bolchen wurden die drei roten Sparren

ren der Herren von Mengen verwendet. Das rechte obere Eck wurde vom Wappen des zu Bliesmengen-Bolchen gehörenden Klosters Gräfinthal übernommen. Das Wappen wurde dem Ort 1963 vom saarländischen Innenministerium verliehen.



Repro-Postkarte Gräfinthal 1934



Repro-Postkarte Bliesransbacher Straße / Bliesweg 1950



Das Bild zeigt den damaligen Bürgermeister von Bliesmengen-Bolchen, Theodor Bachmann, bei der Verleihung des Wappens durch den Innenminister am 26.09.1963.



**JEDE MENGE
IDYLLE AN DER BLIES**



ABFALLENTSORGUNG

Die Abfallbeseitigung in unserer Gemeinde liegt größtenteils in der Verantwortung des Entsorgungsverbands Saar (EVS).

Die Termine für die Leerung von blauer, gelber, grauer und grüner Tonne und die Annahme von Sondermüll durch das Ökomobil sind im Kalender „Abfuhrtermine“ des EVS und im Amtlichen Bekanntmachungsblatt veröffentlicht.

Ansprechpartner für graue, grüne und gelbe Tonne:

- **Entsorgungsverband Saar**
Untertürkheimer Straße 21
66117 Saarbrücken
EVS Kunden-Service-Center
Saarbrücken
Telefon: 0681 5000-555
www.evs.de

Ansprechpartner für die blaue Tonne:

- **Firma Jakoby**
Michelinstraße 6
66424 Homburg
Telefon: 06841 79011

Entsorgung von Wertstoffen, Elektrogeräten, Sondermüll und Grünschnitt:

- **EVS-Wertstoff-Zentrum Ormesheim**
Am Koppelwald (an der L 238)
66399 Mandelbachtal
Telefon: 06893 8010799
- **EVS Kompostwerk Ormesheim**
Am Koppelwald (an der L 238)
66399 Mandelbachtal
Telefon: 06893 8010881
E-Mail: saar-kompost@evs.de

ABWASSER

(siehe Wasser)

AGENTUR FÜR ARBEIT

- **Agentur für Arbeit Homburg**
Talstraße 57B
66424 Homburg
Telefon:
0800 45555-00 (Arbeitnehmer)
0800 45555-20 (Arbeitgeber)
Fax: 06841 690-911
E-Mail: Homburg@arbeitsagentur.de
www.arbeitsagentur.de

AMTLICHES BEKANNTMACHUNGSBLATT

Das Amtliche Bekanntmachungsblatt Mandelbachtal erscheint wöchentlich und wird allen Haushalten kostenlos zugestellt.

Redaktion und Anzeigen:

- **Linus Wittich Medien KG**
Europa-Allee 2
54343 Föhren
Telefon: 06502 9147-0
E-Mail: service@wittich-foehren.de

APOTHEKE

- **Schwanen Apotheke**
Michael Bläsius
Bliestalstraße 26
Telefon: 06804 6999
Fax: 06804 914605
E-Mail: apothekebliesmengen@t-online.de
www.schwanen-apotheke-mandelbachtal.de
- **Apotheken-Notdienst**
Telefon: 0800 002 2833
(tagesaktuell)

Weitere Informationen:

Amtliches Bekanntmachungsblatt unter „Bereitschaftsdienste“

ÄRZTE

- **Isabella Kirsch**
praktische Ärztin
Sains-Richaumont-Straße 1
Telefon: 06804 500
- **Zahnärztin Christina Menne**
Sains-Richaumont-Straße 13
Telefon: 06804 6606
www.zahnarztpraxis-menne.de

Weitere Fachärzte befinden sich u.a. in Blieskastel, Kleinblittersdorf, Saarbrücken und St. Ingbert

BAULAND

Aktuell zum Verkauf stehende Baugrundstücke vonseiten der Gemeinde finden Sie unter www.mandelbachtal.de

BEHÖRDEN

- **Amtsgericht Homburg**
Zweibrücker Straße 24
66424 Homburg
Telefon: 06841 9228-0
- **Amtsgericht St. Ingbert**
Ensheimer Straße 2
66386 St. Ingbert
Telefon: 06894 984-03
- **Finanzamt Homburg**
Schillerstraße 15
66424 Homburg
Telefon: 068416970
- **Gesundheitsamt Saarpfalz-Kreis**
Am Forum 1
66424 Homburg
Telefon: 06841 104-8001
- **KFZ-Zulassungstelle**
Am Forum 1
66424 Homburg
Telefon: 06841 104-7250
E-Mail: zulassung@saarpfalz-kreis.de
www.saarpfalz-kreis.de/kfz-zulassungen

- **Landesamt für Vermessung, Geoinformation und Landentwicklung**
Von der Heydt 22
66115 Saarbrücken
Telefon: 0681 971203
- **Landratsamt Saarpfalz-Kreis Straßenverkehr und Ordnungswidrigkeiten**
Am Forum 1
66424 Homburg
Telefon: 06841 104-8151
- **Kreisjugendamt Saarpfalz-Kreis**
Am Forum 1
66424 Homburg
Telefon: 06841 1048194
www.saarpfalz-kreis.de
- **Staatsanwaltschaft**
Zähringerstr. 12
66119 Saarbrücken
Telefon: 0681 501-05
- **Standesamt Blieskastel**
Rathaus I
Paradeplatz 5
66444 Blieskastel
Telefon: 06842 926-1160
E-Mail: standesamt@blieskastel.de
www.blieskastel.de



**BESTATTUNGS-
UNTERNEHMEN**

• **Maria Drautzburg**
Habkirchen
Blieskasteler Straße 36
66399 Mandelbachtal
Telefon: 06804 228
E-Mail: info@maria-drautzburg.de

• **Thomas Keßler GmbH**
Ormesheim
Adenauerstraße 115
66399 Mandelbachtal
Telefon: 06893 2572
E-Mail: thkessler-ormesheim@t-online.de

BUNDESNETZAGENTUR

• Funkstörungen / Empfangsstörungen beim Radio- und Fernsehempfang
www.bundesnetzagentur.de
Telefon: 04821 895555

BÜRGERBUS

Um vor allem älteren Menschen mehr Mobilität zu ermöglichen, wurde von

der Gemeinde Mandelbachtal ein Bürgerbus ins Leben gerufen. Über eine Telefonzentrale können Fahrten angemeldet werden. Der Bus selbst fährt dienstags und donnerstags, jeweils von 8 bis 18 Uhr.
Telefon: 06893-809250 (Mo/Mi von 9-11 Uhr)

BÜRGERBÜRO

• **Rathaus Mandelbachtal Ormesheim**
Theo-Carlen-Platz 2
66399 Mandelbachtal
Telefon: 06893 809 0
E-Mail: gemeinde@mandelbachtal.de

Ummeldungen; Beantragung von Ausweispapieren, Führerschein, polizeilichem Führungszeugnis; Ausstellung von Fischereischeinen

Öffnungszeiten:
siehe Amtliches Bekanntmachungsblatt

DEFIBRILLATOR

• Am Feuerwehrgerätehaus, rechte Gebäudeseite Bliestalstraße 47
Dieses Gerät zur Behandlung lebensbedrohlicher Herzrhythmusstörungen ist rechts am Feuerwehrgerätehaus in Bliesmengen-Bolchen installiert. Ein entsprechendes grünes Schild mit der Aufschrift „AED“ weist auf den Standort hin. Im Notfall wird der Benutzer durch eine Sprachansage angeleitet. Ansprechpartner sind OV Timm Braun sowie Löschbezirksführer Manuel Fillgraaf.

EINKAUFEN VOR ORT

• **Dorfbäckerei Ackermann**
Bliestalstraße 63
Telefon: 06804 204
E-Mail: shop@dorfbaeckerei-ackermann.de
Onlineshop: www.dorfbaeckerei-ackermann.de

• **Gemischtwaren Else Woog**
Am Höllenberg 12
Telefon: 06804 283



• **Hunackerhofshop 24/7**
Hunackerhof - L238 zwischen Bliesmengen und Ormesheim
Telefon: 0174 3897145

• **Kunterbunt Second-Hand Kinderkleidung**
Im Oberen Mengen 5
Telefon: 0179 7832413
E-Mail: evakunterbunt@gmx.de
www.m.facebook.com/Saarlandkunterbunt/

• **Raiffeisenmarkt**
Bliestalstraße 51
Telefon: 06804 6511

• **Wein- und Sekthandel Cornelia Schild**
Am Höllenberg 3
Telefon: 06804 6884

• **Wurst- und Fleischwaren Gerhard Gusenburger GmbH**
Am Höllenberg 52
Telefon 06804 99430

**ENERGIE-
VERSORGUNG
(GAS UND STROM)**

• **energis Netzgesellschaft mbH**
Zentrale Privatkundenbetreuung und Dienste
Neugrabenweg 4
66123 Saarbrücken
Telefon: 0681 90692660
www.energis.de

• **Energis ServiceZentrum / Kundenbetreuung Illingen**
Gymnasialstraße 72a
66557 Illingen
Telefon: 0681 9069-2660
www.meine-energis.de

• **Notruf bei Störmeldungen (rund um die Uhr erreichbar)**
Störungsnummer Erdgas:
Telefon: 0681 9069-2610
Störungsnummer Strom:
Telefon: 0681 9069-2611

FERIENWOHNUNGEN

• **„Breiterwaldblick“**
Heuwiesstraße 37
Telefon: 0170 9040688
E-Mail: breiterwaldblick@t-online.de
www.breiterwaldblick.jimdo.com

• **„Zum Sommerberg“**
Schweyer Weg 13
Telefon: 06804 6668
E-Mail: bernhardmischo@web.de

• **Gästehaus Alte Klostermühle**
Gräfinthal
Telefon: 06804 6956
Mobil: 0170 8942422
www.ferienwohnung-graefinthal.net

• **Gästehaus Perrin**
Bliesransbacher Straße 27
Telefon: 06804 914370
www.haraldperrin.de/gaestehaus/

• **Ferienwohnung Kany**
Im Pfarrgarten 6
Telefon: 06804 914528

FEUERWEHR

• **Freiwillige Feuerwehr Bliesmengen-Bolchen**
Bliestalstraße 47
Notruf: 112
Telefon: 06804 6273
www.feuerwehr-bliesmengen.de
www.facebook.com/FeuerwehrBliesmengen

Die Freiwillige Feuerwehr Bliesmengen-Bolchen hat über 100 aktive Mitglieder und eine Abteilung „Jugendfeuerwehr“ mit zwei Altersgruppen (Gruppe I: 8 – 10 / 11 Jahre und Gruppe II: 11 – 16 Jahre)





Il Ritrovo



Gastronomie Gräfinthal

FEUERWEHR

- **Freiwillige Feuerwehr Bliesmengen-Bolchen**

Die Treffen mit praktischen und theoretischen Übungen finden im 14-Tage-Rhythmus statt, für die Jugendfeuerwehr montags, für die Aktiven dienstags.

Aufgaben:

- Brandbekämpfung
- Information der Bevölkerung bei Bedrohungen / Katastrophen
- Brandwache bei großen Veranstaltungen
- Verkehrssicherung bei Veranstaltungen
- Teilnahme an der Fronleichnamspzession
- Mahnwache am Volkstrauertag
- Straßensammlung der Jugendfeuerwehr für den VdK
- Teilnahme der Jugendfeuerwehr an der Sammelaktion „Saarland piccobello“ des EVS

Veranstaltungen:

siehe aktueller Veranstaltungskalender

Das Feuerwehrgerätehaus in der Bliestalstraße ist auch Standort des öffentlich zugänglichen Defibrillators.

FORSTDIENSTELLE

- **Forstdienststelle Mandelbachtal**

Gemeinde Mandelbachtal Ormesheim
 Theo-Carlen-Platz 2
 66399 Mandelbachtal
 Telefon: 06893 809-260
 Mobil: 0173 5279799
 www.mandelbachtal.de

- **Nähere Informationen und Sprechzeiten:**
 Amtliches Bekanntmachungsblatt
 Gemeinde Mandelbachtal

FRIEDHÖFE

- **Gemeindefriedhof** hinter der alten Kirche mit Zugang von den Straßen „Im Auweg“ und „Im Oberen Mengen“
Ort für Trauerfeiern ist die alte Kirche St. Petrus in Ketten.
- **Soldatenfriedhof** auf dem Allenberg für gefallene Soldaten aus dem 2. Weltkrieg, Waldweg
- **Waldruhestätte** an der L238 zwischen Bliesmengen-Bolchen und Ormesheim, am Aussichtsturm Ormesheim

FRISÖR

- **Friseursalon Ludger Scheid**
 Bliestalstraße 5
 Telefon: 06804 265

GASTRONOMIE

- **Alessandro's Gelato to go**
 Bliestalstr. 66
 instagram: alessandros_gelato
- **Pane e Vino Pizzeria und Heimservice**
 Bliesransbacher Str. 12a
 Telefon: 06804 9940132
 www.paneevino-bliesmengen-bolchen.de
- **Restaurant Gräfinthaler Hof**
 Gräfinthal 6
 Telefon: 06804 91100
 www.graefinthal-hof.de
- **Restaurant Il Ritrovo**
 Am Schiffert 2
 Telefon: 06804 1214
 www.speisekarte24.de
- **Trattoria La Contessa**
 Gräfinthal 3
 Telefon: 06804 9940144
 www.trattoria-lacontessa.de

GELDINSTITUTE / GELDAUTOMATEN

- **Kreissparkasse Saarpfalz**
 Geschäftsstelle Bliesmengen-Bolchen mit Geldautomat
 Bliestalstraße 15
 Telefon: 06841 1000
 www.kreissparkasse-saarpfalz.de
 Geldautomat bis 22.00 Uhr zugänglich
- **Geldautomat der Volks- und Raiffeisenbank Saarpfalz eG**
 Adenauerstr. 70
 66399 Mandelbachtal-Ormesheim
 Telefon: 06841 6606-0
 www.vb-saarpfalz.de

- Dachdeckerei
- Elektroinstallation
- Erdarbeiten
- Kfz-Fachbetrieb
- Garten- und Landschaftsbau
- Haus- und Grundstücksservice
- Heizung und Sanitär
- Innendekoration
- Kanaltechnik
- Nagelstudio
- Landwirtschaft
- Malerbetrieb
- Schreinerei
- Vermessungsbüro
- Vermietung von Baumaschinen
- Versicherungsagentur
- Viehhandel

GEWERBE

Folgende Branchen sind zusätzlich bei uns vertreten:

- Bauplanung
- Baubiologe
- Baumfällungen
- Bauunternehmen
- Beschallung und Lichttechnik

GRILLHÜTTEN

- Grillhütte auf dem Kopp
- Grillhütte im Buchenholzwald
- Grillhütte in Hetsches Loch

Nähere Informationen zur Nutzung der Grillhütten:

- Gemeindeverwaltung Mandelbachtal
 Telefon: 06893 809-0



Trattoria La Contessa

HOTEL

- **Trattoria La Contessa**
 Gräfinthal 3
 66399 Mandelbachtal
 Telefon: 06804 9940144
 www.trattoria-lacontessa.de



JEDE MENGE WISSENSWERTES VON A-Z

Grillhütte auf dem Kopp



GRILLHÜTTE MIETEN?

TELEFON

06893 809-0

Gemeindeverwaltung Mandelbachtal



Alte Pfarrkirche „St. Petrus in Ketten“
(heute Einsegnungshalle)



Kriegerdenkmal vor
der Bliestalhalle



Kindertagesstätte



**JEDE MENGE
IMPRESSIONEN**



Pfarrkirche St. Paulus



Hexenstreich 2011



Pfarrkirche St. Paulus



Jugendclub



Kinderspielplatz

JEDE MENGE WISSENSWERTES VON A-Z

HUNDESCHULE

- **Mein Partner Hund Therapiezentrum und Ausbildungsinstitut**
Sabine L. Schäfer-Diesterhöft
Gräfinthaler Str. 9
66399 Mandelbachtal
Traningsgelände
„Am Hunacker Hof 1“
Telefon: 0172 588544
www.meinpartnerhund.de

JAGDSCHULE

- **Jagdschule AJN Dr. Feichtner**
Haus Wulfinghoff
Gräfinthal 10
Telefon: 06804 994090
www.jagdschule-ajn.de

JUGENDTREFF

- **Jugendclub Bliesmengen-Bolchen**
Ritterstraße 18 (Eingang an der Rückseite der Bliestalhalle)
Kontakt: www.facebook.com/jcbliesmengen

KINDERBETREUUNG

- **Kath. Kindertagesstätte St. Paulus**
Ritterstr. 19
Telefon: 06804 6083
- Im Kindergarten werden zwei Regelgruppen für je 25 Kinder im Alter von 3 – 6 Jahren und in der Krippe zehn Kinder im Alter zwischen acht Monaten und drei Jahren betreut.
- **Kindertagespflege Momela**
Emanuela Franiek
Im oberen Mengen 5
Telefon: 0176 34500908
E-Mail: tagesmutter@momela.de
www.momela.de

KINDERSPIELPLATZ (ÖFFENTLICH)

- Ritterstraße, neben der Bliestalhalle / Zufahrtsstraße zum DRK-Haus

KIRCHEN

- **Evangelische Kirche**
Kapellenstr. 32
66399 Mandelbachtal-Ormesheim
- Unsere evangelische Kirchengemeinde gehört zur Evangelischen Kirche der Pfalz und ist Teil der Protestantischen Kirchengemeinde Ensheim-Eschrigen-Mandelbachtal.
- **Pfarrbüro Ensheim**
Telefon: 06893 9696320
E-Mail: pfarramt.ensheim@evkirchepfalz.de
www.ensheim.evpfalz.de
- **Katholische Kirche St. Paulus**
Bliestalstr. 58
- Die Kirchengemeinde St. Paulus bildet mit den Gemeinden Bebelnheim, Erfweiler-Ehlingen, Habkirchen, Ormesheim und Wittersheim die Pfarrei Hl. Jakobus der Ältere, die dem Bistum Speyer angegliedert ist. Pfarrsitz & fester Gottesdienstort ist Ormesheim, die Leitung liegt beim Pastoralteam (Pfarrer, Gemeindeferent/-in, Pastoralreferent/-in).

Pfarrbüro Ormesheim

Mauritiusstraße 2
66399 Mandelbachtal
Telefon: 06893 80120
E-Mail: pfarramt.mandelbachtal@bistum-speyer.de
www.pfarrei-mandelbachtal.de

Weitere Informationen zu beiden Kirchengemeinden und Gottesdienstterminen im Amtlichen Bekanntmachungsblatt / Kirchliche Nachrichten

Benediktiner-Priorat Gräfinthal

Gräfinthal 7
66399 Mandelbachtal
Telefon: 06804 6836
www.benediktiner-kloster-graefinthal.de

KIRMES

Jahrestag der Kirchweihe von 1965 ist der 4. September. Gefeiert wird der Kirmestag mit einem Festgottesdienst in der Pfarrkirche St. Paulus am ersten Sonntag im September.

KLOSTER GRÄFINTHAL

Das im 13. Jahrhundert gegründete Wilhelmitenkloster blieb auch nach seiner Selbstauflösung im Jahre 1785 ein wichtiger Marienwallfahrtsort in unserer Region. 1993 erfolgte die Neubesiedlung durch Benediktiner aus Vaals (Holland). 2017 wurde die renovierte Kapelle wieder der Öffentlichkeit zugänglich gemacht. Täglich um 10.30 Uhr findet eine Heilige Messe als lateinisch-deutsches Konventamt statt. Empfang von Pilgergruppen erfolgt nach Anmeldung.

Die weltliche Feier beginnt am Samstagmorgen mit der Ausgrabung der Kirmes und endet mit ihrer Beerdigung mit anschließendem Leichenschmaus am Dienstagabend. Das Kirmesprogramm, in dessen Mittelpunkt die "StrauBeuwwe und -määle", der "Kirrweschruss" und die „Kirrweredd“ stehen, findet an verschiedenen Orten im Dorf über das gesamte Wochenende hinweg statt und umfasst am Dienstag auch einen Kirmesmarkt auf dem Hof der Kindertagesstätte.

KRANKENHÄUSER

- **Caritas Klinikum**
Saarbrücken St. Theresia
Rheinstraße 2 · 66113 Saarbrücken
Telefon: 0681 406-0
- **Ev. Stadt Krankenhaus**
Großherzog-Friedrich-Straße 44
66111 Saarbrücken
Telefon: 0681 38 86-0
- **Klinikum Saarbrücken GmbH**
Winterberg 1 · 66119 Saarbrücken
Telefon: 0681 963-0
- **Knappschaftsklinikum Saar GmbH (Augenklinik)**
An der Klinik 10 · 66280 Sulzbach
Telefon: 06897 5740
- **Kreiskrankenhaus St. Ingbert**
Klaus-Tussing-Str. 1
66386 St. Ingbert
Telefon: 06894 108-0
- **SHG-Kliniken Völklingen (Herzzentrum Saar)**
Pasteurstr. 11 · 66333 Völklingen
Telefon: 06898 120
- **Universitätsklinikum des Saarlandes**
Kirrberger Str. 100 · 66421 Homburg
Telefon: 06841 160

Gräfinthal mit Klosterkirche



JEDE MENGE LOS!

...weil unser Dorf Zukunft hat!



JEDE MENGE LOS!





JEDE MENGE VERANSTALTUNGEN

Kirmes



Weihnachtsmarkt



SR3 vor Ort

...weil unser Dorf Zukunft hat!



Kanufahrten auf der Blies



Biker der Tafelrunde

KULTUR- UND FREIZEITANGEBOTE

- **Alpaka-Touren** der AlpakaFarm Gräfinthal
- **Ausstellungen**
- **„Faasenacht“**: Kappensitzungen, Kinderfasching, Nachtumzug
- **geführte Wanderungen**
- **Kanufahrten** auf der Blies
- **kirchliche Feste**
- **Konzerte**
- **Märkte**:
Kirmesmarkt am Dienstag nach dem ersten Septemberwochenende auf dem Schulhof der Kita
Weihnachtsmarkt am zweiten Adventswochenende auf dem Schulhof der Kita und in der Bliestalhalle
- **Museum für Dorfgeschichte**
- **Natur- und Umweltschutz**
- **Sportangebote**
- **Theater (Naturbühne)**
- **Vereinsfeste**
- **Vorträge**

(siehe Stichwort „Vereine“)

Weitere Informationen:

- www.mandelbachtal.de
- www.saarpfalz-kreis.de
- www.saarpfalz-touristik.de
- www.biosphaere-bliesgau.eu
- www.unesco.de
- www.urlaub.saarland

LITERATUR

Zu unserem Ort gibt es einige Publikationen, die im Rathaus Ormesheim, in der Infozelle Gräfinthal und in der Kreissparkasse erhältlich sind.

- **Arbeitsgemeinschaft der Ortsvereine Bliesmengen-Bolchen (Hrsg.):** Bliesmengen-Bolchen. Unsere Heimat, 1980
- **Mayer, Alfred:** Gräfinthal – ein Wilhelmitenkloster im Bliesgau, 1990
- **Nagel, Klaus / Stahl, Christel:** Ortsfamilienbuch Bliesmengen-Bolchen. Die Einwohner und Familien seit dem 17. Jahrhundert, 2014
- **Nagel, Annika / Stephan, Julia:** 40 Jahre Menger-Bolcher Kirb, 2015

- **Verein für Dorfgeschichte (Hrsg.):** Heimatchroniken, Heft 1-4, ab 2016

- **Verein für Dorfgeschichte (Hrsg.):** Mundartbuch, 11/2022

- **Verkehrsverein Mandelbachtal (Hrsg.):** Faltblätter „Haus der Dorfgeschichte“, „Legende vom Höllengässchen“, „Kirche St. Paulus“, „Die Naturbühne Gräfinthal bei Bliesmengen-Bolchen“, „Nordic Walking in Mandelbachtal“

Weitere Infos auf Seite 39.

MUSEUM

- **Haus der Dorfgeschichte** Bliestalstraße 67
 Öffnungszeiten: nach Vereinbarung
 Auskunft bei Familie Pawendenat
 Telefon: 06804 6249
 www.m.facebook.com/HausDerDorfgeschichte/



1. Mannschaft SVB



Sternsinger



Musikverein



Unsere Vereine stellen sich vor

NATURBÜHNE

Träger der Naturbühne Gräfinthal ist der Kulturverein Bliesmengen-Bolchen e. V.. Bekannt wurde die seit 1932 bestehende Freilichtbühne zunächst durch die Passionsspiele, dann trugen aber auch Theaterstücke für Kinder und Erwachsene sowie Gastspiele (Theater, Oper) zu ihrem anhaltenden Erfolg bei. Spielsaison ist von Juni bis August. Gespielt wird in der Regel ein Kinder- und Erwachsenenstück. Im Januar läuft die Theaterreihe „Die Naturbühne spielt innewendsisch“. Weitere Veranstaltungen sind auf der Webseite zu finden.

- **Kulturverein Bliesmengen-Bolchen e. V.**
Telefon: 06804 6556
E-Mail: info@naturbuehne-graefinthal.de
www.naturbuehne-graefinthal.de

NATURHEILKUNDE

- **Gerda Ackermann**
Naturheilpraxis
Blietalstraße 80
Telefon: 06804 169263
- **Prof. Tanja Ponten**
Heilpraktikerin
Praxis für Psychologie
Blietalstr. 30
Telefon: 06804 9940714

NOTRUF

- **Polizei** 110
- **Feuerwehr** 112
- **Rettungsdienst / Notarzt** 112
- **Rettungsleitstelle**
19 222 (Handy: mit Vorwahl 0681)
- **Ärztlicher Bereitschaftsdienst**
116 117
Weitere Infos zu Bereitschaftspraxen: siehe Amtliches Bekanntmachungsblatt

- **Gift-Notruf** 06841 19240
- **Notruf für vermisste Kinder**
116 000
- **Notruf für Hilfe suchende Kinder** 116 111
- **Kinder- und Jugendtelefon**
0800 1110333
- **Elterntelefon**
0800 1110550
- **Frauennotruf Saarland**
0681 36767
- **Hotline zur Lebenshilfe**
116 123
- **Telefonseelsorge**
0800 1110111 (evangelisch)
0800 1110222 (katholisch)
- **Beratungsdienst für Opfer von Verbrechen**
116 006
- **Sperr-Notruf von EC- und Kreditkarten sowie elektronischen Berechtigungen**
116 116



TICKETS
NATURBÜHNE
GRÄFINTHAL

TELEFON

06804 / 65 56

www.naturbuehne-graefinthal.de

JEDE MENGE
THEATER



Antenne BLIES WebRadio GAU

JEDE MENGE HEIMAT

Herzlich willkommen in Menge-Bolche!

Bliesmengen-Bolchen, ein Ortsteil des saarVV, ist ein Ort, der sich durch seine idyllische Lage und seine vielfältigen Angebote auszeichnet. Die Gemeinde Bliesmengen-Bolchen ist stolz darauf, die Lebensqualität in diesem Ort zu erhalten und zu verbessern. Die Gemeindeverwaltung ist bestrebt, die Bedürfnisse der Bürgerinnen und Bürger zu berücksichtigen und die Lebensqualität in diesem Ort zu verbessern. Die Gemeindeverwaltung ist bestrebt, die Bedürfnisse der Bürgerinnen und Bürger zu berücksichtigen und die Lebensqualität in diesem Ort zu verbessern.

ÖFFENTLICHER PERSONEN- NAHVERKEHR (ÖPNV)

- **R14 RegioBus-Linie:**
Homburg – Blieskastel – Aßweiler – Ormesheim – Bliesmengen Bolchen – Saarland Therme – Kleinblittersdorf (Betreiber: Bliestalverkehr)
- **501 Kreis-Buslinie:**
Homburg – Blieskastel – Breilfurt – Wolfersheim – Gersheim – Bliesmengen-Bolchen – Kleinblittersdorf (Biosphärenbus/Betreiber: Bliestalverkehr)
- **507 Kreis-Buslinie:**
Homburg – Blieskastel – Aßweiler – Bliesmengen-Bolchen – Auersmacher – Kleinblittersdorf (Betreiber: Bliestalverkehr)
- **552 Schulbus:**
Gersheim – Bliesmengen-Bolchen – Kleinblittersdorf (Betreiber: Bliestalverkehr)
- **556 Schulbus:**
Ensheim – Ormesheim – Bliesmengen-Bolchen – Habkirchen – Gersheim (Betreiber: Saar-Mobil GmbH)

Haltstellen:
Sportplatz – Kirche – Wingert – Uhrigmühle

- **Fahrpläne/Tarifauskünfte im saarVV:**
Telefon: 06898 500400
www.saarfahrplan.de
www.saarvv.de
- **Betreiber:**
Bliestalverkehr GbR
Bliesgaustraße 3
66440 Blieskastel
Telefon: 06842 5383110
www.bliestalverkehr.de
Saar-Mobil GmbH & Co. KG
Industriegelände / Am Bahnhof 7
66346 Püttlingen
Telefon: 06898 569150
E-Mail: post@saar-mobil.de
- **Fahrkarten im Abo saarVV**
Telefon: 06898 500400
Online-Abo
www.saarvv.de/online-abo-shop/
Saarbahn Service Center
Nassauer Straße 2 – 4
66111 Saarbrücken
Telefon: 0681 5003-354
E-Mail: abo@saarbahn.de

ONLINE-AUFTRITTE

- Internet: www.bliesmengenbolchen.de
- Facebook: www.facebook.com/bliesmengenbolchen
- Instagram: www.instagram.com/mengebolche

ORTSVORSTEHER

- **Timm Braun**
Im Witzgarten 17
Telefon: 0177 8562867
E-Mail: ov.timmbraun@gmail.com

PFLEGE

- **Pflegestützpunkt des Saarpfalzkreises**
Am Forum 1
66424 Homburg
Telefon: 06841 1048060

- **Ambulante Pflegedienste**
siehe Amtliches Bekanntmachungsblatt

POLIZEI

- **Polizeiposten Mandelbachtal Ormesheim**
Theo-Carlen-Platz 2
66399 Mandelbachtal
Telefon: 06893 5060
(zeitweise besetzt)
- **Polizeiinspektion Blieskastel Webenheim**
Molkereistr. 4
66440 Blieskastel
Telefon: 06842 927-0

POSTFILIALE/ PAKETVERSAND

- **Hermes Shop**
Bei Radsport Schwoebel
Fechinger Str. 17
66271 Kleinblittersdorf
Telefon: 040 593551111

- **Postfiliale Ormesheim**
Adenauerstraße 62
66399 Mandelbachtal
Telefon: 06893 837480

RADIOSENDER

- **www.antenne-bliesgau.de**
Empfang über Internet

RECHTSANWALT

- **Rechtsanwältin Sabrina Wack**
Am Höllenberg 34
Telefon: 06242-9128872
E-Mail: info@w-legal.de
www.anwalt-mandelbachtal.de

REITANLAGE UND PFERDEPENSIONEN

- **Reitanlage Blütenhof**
Familie Bruckmann
Rebenweg 4
Telefon: 06804 6189
E-Mail: Helga.Bruckmann@gmx.de

- **Dreibrunnenhof**
(beim Soldatenfriedhof)
Andrea Klingler
Waldweg
Telefon: 06804 1383

- **Reitplatz des Reit- und Fahrvereins Bliesmengen-Bolchen**
(hinter der Bliestalhalle)
www.m.facebook.com/RuFVBlibo/

SCHIEDSMANN

- **Patrick Rubeck**
Ritterstr. 20
Telefon: 06804 1204
E-Mail: patrickrubeck@gmx.de

SCHORNSTEINFEGER

- **Jörg Henrichs**
Gartenstraße 94
66386 St. Ingbert
Telefon: 06894 9559934

SCHULEN

- **Theo-Carlen-Grundschule**
Theo-Carlen-Platz 4
66399 Mandelbachtal-Ormesheim
Telefon: 0689 33881



- **Gemeinschaftsschule Mandelbachtal-Schmelzerwald**
Gemeinschaftsschule des Saarpfalz-Kreises
Vichter Straße 1
66399 Mandelbachtal-Ommersheim
Telefon: 06803 3900-0
www.mandelbachtalschule.de



Herbstritt





WILLKOMMEN

DIE FUSSGÄNGERBRÜCKE „FÄHRMANNBRÜCKE“ VERBINDET UNSER DORF ÜBER DIE BLIES MIT DEM FRANZÖSISCHEN NACHBARORT BLIES-SCHWEYEN.

**JEDE MENGE
MENGE-BOLCHE**



Missionskreuz auf dem Friedhof



Haus der Dorfgeschichte



Gräfinthal



Taubenhaus

SEHENSWERTES

Weitreichendere Hintergrundinformationen zu den Sehenswürdigkeiten finden sie online unter www.bliesmengen-bolchen.de/sehenswertes/, sowie an vielen der jeweiligen Orte über installierte Tafeln mit QR-Code.

• **Kirche St. Petrus in Ketten**

Die Kirche stammt aus dem Jahr 1752, die beiden Untergeschosse des Turms bereits aus dem 14. Jahrhundert. 1866 wurde das Kirchenschiff vergrößert. Den Status als Pfarrkirche verlor sie 1965 mit dem Kirchenneubau St. Paulus. Das unter Denkmalschutz stehende Gebäude dient seit dem Umbau und seiner Entwidmung 1971 als Einsegnungshalle.

• **Kirche St. Paulus**

Sehenswert in diesem modernen Gotteshaus ist neben der Walker-Orgel von 1973 vor allem der Altar. Er wurde von dem Bildhauer Johann Marter-

steck in der Zeit von 1733 bis 1736 für die Klosterkirche Gräfinthal geschaffen und fand seinen Weg von dort über die alte Pfarrkirche an seine jetzige Stelle.

• **Haus der Dorfgeschichte**

Das Haus der Dorfgeschichte wurde in Privatinitiative aus einer Scheune in ein Museum umgebaut und 1998 eingeweiht.

• **Gräfinthal**

Der zu Bliesmengen-Bolchen gehörige Marienwallfahrtsort Gräfinthal ist als beliebtes Ausflugsziel überregional bekannt. Das Kleinod bezaubert nicht nur durch seine Schönheit, auch die hervorragende Gastronomie überzeugt Gäste von nah und fern. Doch vor allem die 1932 erbaute Freilichtbühne lockt Jahr für Jahr Tausende Menschen nach Gräfinthal.

• **Taubenhaus**

Das barocke Bauwerk steht im ehemaligen Klosterhof Gräfinthal und

beeindruckt durch seine Größe, Form und sein Alter. Unter Denkmalschutz stehend, ist es noch heute ein Anziehungspunkt für Besucher und ein beliebtes Motiv für Künstler und Fotografen.

• **Naturbühne**

Der Veranstaltungsort zieht jedes Jahr Tausende Menschen nach Gräfinthal. Träger der Naturbühne Gräfinthal ist der Kulturverein Bliesmengen-Bolchen e. V. Zunächst machte sich die Naturbühne durch die Passionsspiele einen Namen, später trugen aber auch Theaterstücke für Kinder und Erwachsene sowie Gastspiele zu ihrem anhaltenden Erfolg bei.

• **Insektenhotel**

Das Projekt wurde 2016 vom Verein für Natur- und Vogelschutz Bliesmengen-Bolchen e. V. auf dem Allenberg am „Bebelsheimer Fußpfad“ realisiert. Es bietet Schutz und Lebensraum für viele Arten und trägt folglich zum

Fortbestehen der einheimischen Pflanzenwelt bei. An der Rückwand befindet sich eine große Informationstafel über verschiedene Arten von Wildbienen und deren Lebensweise.

• **Bliesweg**

Es handelt sich um einen idyllischen Fußweg an der Blies mit Blick auf das Wehr. Eine Picknickbank lädt zum Verweilen und Entspannen ein.

• **Wegekapellchen**

Die kleine Marienkapelle befindet sich am Anfang der Straße „Am Höllenberg“. Im Jahre 1925 wurde sie vom früheren Besitzer des Steinbruchs auf dem Kreuzberg, Adam Becker, erbaut. Er tat dies zum Dank dafür, dass er heil und gesund aus dem 1. Weltkrieg nach Hause zurückkehren konnte. Das „Kapellchen“ wurde 1925 von Pfarrer Mayer in feierlicher Prozession eingeweiht. Die letzte Sanierung fand im Jahr 2020/2021 statt.

• **Wetterstein**

Im Jahre 2013 entschloss sich Patrick Lauer, auf einem Grundstück „Obig den Dreiläckern“ beim Aufstieg hinter der Bliestalhalle einen Wetterstein aufzustellen, auf dem unser Wetter in lustiger Weise dargestellt wird.



Bliesweg



Wegekapellchen



Kirche St. Paulus



Naturbühne



Insektenhotel



Wetterstein

Florianbrunnen



• **Florianbrunnen**

Zum 25-jährigen Jubiläum der Jugendfeuerwehr Bliesmengen-Bolchen im Jahre 1989 schenkte ihr die aktive Wehr einen Brunnen, genannt nach dem Schutzpatron der Feuerwehr. Er ist auf der Gemarkung Dreibrunnen in der Nähe des Soldatenfriedhofs zu finden.

• **Schwalbenhaus**

Um die Mehlschwalben zu halten und ihre Vermehrung zu unterstützen, hat der Natur- und Vogelschutzverein Bliesmengen-Bolchen e. V. im Jahr 2017 ein Schwalbenhaus mit 36 Nisthilfen gebaut und in unserer Grünanlage installiert. Zudem sind im Inneren drei große Fledermauskästen integriert.

• **Historische Bauernhäuser**

Die Bauernhäuser stehen in der Bliestalstraße sowie Im Engelsfeld.

• **Fährmannsbrücke und Fährmannsplatz**

Seit 1990 verbindet eine Fußgängerbrücke über die Blies unser Dorf mit dem französischen Nachbarort Blies-Schweyen. 2015 wurde das 25-jährige Bestehen der Brücke mit gleichzeitiger Namensgebung gefeiert. Früher verband ein kleines Boot beide Ufer miteinander. Eine historische Fotografie am Rande des Platzes zeigt die damalige Szenerie. Am Fuße der Fährmannsbrücke wurde 2020 auf deutscher Seite der Fährmannsplatz als Ort der deutsch-französischen Begegnung angelegt. Durchgeführt vom Arbeitskreis Dorfgestaltung, blieb es das letzte große Projekt unter der Leitung des kurz nach der Fertigstellung verstorbenen Ortsvorstehers Hans Bernhard Faas. An sein Leben und Wirken erinnert vor Ort eine Gedenkstele.

• **Vogelschutzgebiet**

In der Au hinter dem Tennisplatz befindet sich ein ausgewiesenes Vogelschutzgebiet.

• **Mammutbäume**

Kurz nach dem 2. Weltkrieg nahm der damalige Waldhüter Rudolf Herrmann an einem Aufforstungsprogramm mit nicht-einheimischen Bäumen teil. Aus dem Ausland wurden verschiedene Baumarten, darunter zwei Mammutbäume und auch mehrere Lebensbäume, angeschafft und auf dem höchsten Punkt des Allenbergs, dem „Kämmchen“, gepflanzt. Der größere der beiden Mammutbäume misst heute ca. 35 Meter, bei einem Umfang von 4,80 Meter und einem Durchmesser von 1,53 Meter (Stand: Oktober 2021). Im Sommer 2021 wurden die Mammutbäume offiziell als Naturdenkmal deklariert. Mit zwei Sitzbänken entsteht hier nun ein Ort der Erholung.

• **HISTOPOPART/Kunst am Weidezaun**

Für diese Kunst stellt Anne Kerber fünf Mikrometer dünne Schnittpräparate von gesundem menschlichen Gewebe her und färbt diese ein. Anschließend

Steinkäuze auf dem Kreuzberg



werden sie unter dem Mikroskop betrachtet und fotografiert. Das einzigartige Ergebnis nennt sie HistoPopArt. Vor ihrem Anwesen in der Eschringer Straße sind einige Motive an einem Kunstautomaten erhältlich sowie in der Allee Richtung Gräfinthal an einem Weidezaun ausgestellt.

• **Höllengässchen**

Wer den idyllischen steilen Fußpfad vom Campingplatz Habkirchen zur Siedlung von Bliesmengen-Bolchen hinauf begehen will, sollte die passende Legende dazu kennen. Diese besagt, dass das kleine Höllenteufelchen, ein buckliges, hässliches, graues Männlein dem nächtlichen Benutzer des Gässchens auf die Schulter springt, sich zur Siedlung tragen und unter keinen Umständen abschütteln lässt.

• **Kriegerdenkmal**

Im Jahre 1919 wurde das Denkmal zu Ehren der gefallenen Soldaten des 1. Weltkrieges errichtet, auch die Namen der gestorbenen Soldaten des 2. Weltkrieges wurden nachträglich verzeichnet. Es wurde im Juli 1922 von dem Bildhauer Lehman Dahl aus Homburg entworfen und errichtet. Der ursprüngliche Standort des Gefallenendenkmals war in der heutigen Bliestalstraße. Nach dem Schulzentrumneubau wurde das Ehrenmal 1959 an den heutigen Standort versetzt. Im Jahre 2015 war eine aufwendige Sanierung notwendig geworden.

Prämiertes Bauernhaus im Engelsfeld



Mammutbäume



Höllengässchen

Schwalbenhaus



Fährmannsplatz



Kunst am Weidezaun



Kriegerdenkmal





Nr. 1



Nr. 2



Nr. 3



Nr. 4



JEDE MENGE BEGEGNUNGEN

DRK-Haus

• „Weg der Sieben Schmerzen Mariens“ - Foto Nr. 1

Die Bildstöcke verdanken ihre Entstehung dem „Förderverein Gräfinthal e. V.“, der den Wallfahrtsort noch ansprechender gestalten wollte. Die Gestaltung übernahm der aus Niederwürtzbach stammende Künstler Michael Schares. 1994 wurde der erste Bildstock aufgestellt. Die weiteren folgten in den Jahren darauf, sodass der „Weg der sieben Schmerzen Mariens“ 1997 eingeweiht werden konnte.

• **Martersteck-Kreuz - Foto Nr. 2**

Dieses Kreuz befindet sich an der Brücke über den Letschenbach in Gräfinthal.

• **Moritze Kreuz - Foto Nr. 3**

Das Kreuz befindet sich an der Abzweigung zwischen der Eschringer Straße und der Allee nach Gräfinthal.

Im Jahre 1886 ließen es Auswanderer als Dank für eine gute Ausreise nach Amerika errichten.

• **Pilgerstation am Sommerberg**

Die Pilgerstation liegt direkt am Sternweg (frz. Chemin des étoiles), einem der Wege der Jakobspilger im Saarland.

• **Soldatenfriedhof**

Auf der Höhe des Allenbergs liegt der Soldatenfriedhof, auf dem bereits im Jahre 1947 die sterblichen Überreste von 57 Soldaten ihre letzte Ruhe fan-

den. 57 weiße Holzkreuze und ein großes Birkenkreuz mahnten an die Opfer des Krieges. 1964 erfolgte eine Neugestaltung der Anlage. Die Holzkreuze wurden durch Grabplatten und das Birkenkreuz durch ein Ehrenmal aus Stein ersetzt.

• **Kleiner Burggarten**

Unweit der Stelle, an der vor vielen Jahren eine Wasserburg stand, erinnert der „Kleine Burggarten“ an die Zeit der Herren von Mengen, die hier vom 12. Jahrhundert bis Ende des 15. Jahrhunderts residierten. Erwähnenswert ist der Besuch von Graf Lennart Bernadotte, der hier am 19. Juli 1970 einen Urweltmammutbaum pflanzte. Nach der 800-Jahr-Feier im Jahre 1980 wurden ein neuer Brunnen und ein Denkmal angeschafft.

SENIOREN-BEGEGNUNG

- **Kaffee und Kuchen** im DRK-Haus
Termine werden im amtlichen Bekanntmachungsblatt mitgeteilt
- **jährlicher „Tag der älteren Generation“**
im Oktober in der Bliestalhalle für Mitbürger ab dem 70. Lebensjahr, Einladungen erfolgen persönlich durch den Ortsvorsteher.
- **Seniorenkappensitzung** des KV „Die Neandertaler“
Bliesmengen-Bolchen e. V. in Zusammenarbeit mit dem Verkehrsverein Mandelbachtal e. V.

SENIOREN- & PFLERGEHEIME

- **Caritas SeniorenHaus Mandelbachtal**
Adenauerstraße 135a
66399 Mandelbachtal-Ormesheim
Telefon: 06893 8022-0
E-Mail: info@seniorenhaus-mandelbachtal.de
www.seniorenhaus-mandelbachtal.de



Kleiner Burggarten



Soldatenfriedhof



Tag der älteren Generation



Pilgerstation



**JEDE MENGE
BLIESMENGEN-BOLCHEN**



Nordic-Walking-Park

SPORTSTÄTTEN

- **Nordic Walking Nature.Fitness Park Mandelbachtal-Gräfinthal**
www.lauftreff-bliesmengen-bolchen.de
- **Schützenhaus**
Schützenverein „Ruhige Hand“ Bliesmengen-Bolchen e. V.
Waldweg 12
Telefon: 06804 2320190
- **Sporthalle**
Bliestalhalle mit ehemaliger Schulturnhalle
Ritterstraße 18
Telefon: 06804 6440
- **Sportplatz (Kunstrasenplatz)**
SV Bliesmengen-Bolchen
Burgweg
Telefon: 06804 6455
- **Tennisplatz**
TC Grün-Weiß Bliesmengen-Bolchen 1975 e. V.
In den Auen
Telefon: 06804 6701 (Clubhaus)

Weitere Informationen:
siehe Stichwort „Vereine“



Schützenhaus

TAXI

- **Fortuna Reisen**
Am Höllenberg 52b
Telefon: 06804 253
www.fortuna-reisen.de

TELEFONAUSKUNFT

- **Inland: 11 8 33**
- **Ausland: 11 8 34**

TIERÄRZTE

- **Kleintierpraxis im Pfaffental**
Dr. med. vet. Claudia Biewald
Ommersheim
Pfaffentalstr. 78a
66399 Mandelbachtal
Telefon: 6803 1657
www.kleintierpraxis-im-pfaffental.de
- **Tierärztin Scheffler**
Habkirchen
Prälat-Roth-Str. 20
66399 Mandelbachtal
Telefon: 06804 1548
- **Tierärztlicher Notdienst:**
siehe Amtliches Bekanntmachungsblatt

**TOURISTEN-
INFORMATION**

- **Infozelle Gräfinthal**
Parkplatz Gräfinthal



- **Saarpfalz-Touristik**
Paradeplatz 4
66440 Blieskastel
Telefon: 06841 1047174
www.saarpfalz-touristik.de

- **Verkehrsverein Mandelbachtal e. V. Ormesheim**
Theo-Carlen-Platz 2
66399 Mandelbachtal
Telefon: 06893 809-126
Fax: 06893 809-200
E-Mail: verkehrsverein@mandelbachtal.de

VEREINE UND INTERESSENGEMEINSCHAFTEN

| Vereinsname | Gründung | Mitglieder | Webseite |
|--|----------|------------|---|
| Biker-Treff Bliesmengen-Bolchen | 1988 | 58 | |
| Bürgerinitiative Bliesmenger-Gegenwind e. V. | 2014 | 180 | www.bliesmenger-gegenwind.de |
| Dorfverein Bliesmengen-Bolchen e. V. | 2021 | 83 | www.bliesmengen-bolchen.de/dorfverein |
| DRK Ortsverein Bliesmengen-Bolchen e. V. | 1931 | 171 | |
| Förderverein KITA Bliesmengen-Bolchen e. V. | 2004 | 270 | |
| Frauenchor „Coloured Voices“ | 1995 | 42 | www.coloured-voices.de |
| Freiw. Feuerwehr Bliesmengen-Bolchen mit Jugendfeuerwehr seit 1964 | 1874 | 223 | www.fb.com/FeuerwehrBliesmengen |
| Freundeskreis Los Vambos | 2006 | 16 | www.los-vambos.de |
| Jugendclub Bliesmengen-Bolchen e. V. | 1995 | 111 | www.fb.com/jcBliesmengen |
| Kirchenchor St. Petrus u. Paulus Bliesmengen-Bolchen | 1880 | 82 | |
| Kulturverein Bliesmengen-Bolchen e. V. Naturbühne Gräfinthal | 1947 | 295 | www.naturbuehne-graefinthal.de |
| Karnevalsverein KV „Die Neandertaler“ Bliesmengen-B. e. V. | 1982 | 178 | www.fb.com/kv.die.neandertaler.bliesmengenbolchen |
| Lauftreff Bliesmengen-Bolchen e. V. | 1989 | 165 | www.lauftreff-bliesmengen-bolchen.de |
| L'Orda Rossa 2020 | 2020 | 20 | www.fb.com/OrdaRossa2020 |
| Mandelbachtaler Musikanten | 1980 | 21 | www.mandelbachtaler-musikanten.de |
| Menger Landfrauen | 2018 | 40 | |
| Musikverein Bliesmengen-Bolchen e. V. | 1895 | 85 | www.mvbliesmengen.de |
| NABU Ortsgruppe Bliesmengen-Bolchen | 1965 | 36 | www.fb.com/NABUBliesmengenBolchen |
| Natur- u. Vogelschutzverein Bliesmengen-B. e. V. | 2015 | 319 | www.fb.com/nvbliesmengen |
| Obst- u. Gartenbauverein Bliesmengen-Bolchen e. V. | 1910 | 92 | |
| Pensionärverein Bliesmengen-Bolchen | 1953 | 55 | |
| Reit- u. Fahrverein Bliesmengen-Bolchen e. V. | 1986 | 58 | www.fb.com/RuFVBliBo |
| Saarwald-Verein Bliesmengen-Bolchen | 1973 | 86 | |
| Schützenverein „Ruhige Hand“ e. V. 1960 Bliesmengen-B. | 1960 | 122 | www.svbliesmengen.de |
| Sportverein Bliesmengen-Bolchen e. V. | 1927 | 307 | www.sv-bliesmengen.de |
| Tennisclub Grün-Weiß Bliesmengen-Bolchen 1975 e. V. | 1975 | 160 | www.tcbliesmengen.de |
| Verein für Dorfgeschichte Bliesmengen-Bolchen e. V. | 1993 | 120 | www.verein-fuer-dorfgeschichte.de |



Sportplatz



Vereinshaus Tennisclub





JEDE MENGE ORTE

Bliestalhalle

VERANSTALTUNGS- KALENDER

Der Veranstaltungskalender wird im Internet unter www.bliesmengen-bolchen.de veröffentlicht.

VERANSTALTUNGS- ORTE

- **Bliestalhalle**
Ritterstraße 18
Telefon: 06804 6440
Ausstellungen, Konzerte, Versammlungen, private Feiern und Wahllokal
- **Nähere Informationen:**
Gemeindeverwaltung
Mandelbachtal
Telefon: 06893 809126
www.mandelbachtal.de

Amtliches Bekanntmachungsblatt

- **Clubhaus des Tennisclubs Grün-Weiß Bliesmengen-Bolchen 1975 e. V.**
In den Auen
Telefon: 06804 6701
Versammlungen
- **DRK-Haus des Ortsvereins Bliesmengen-Bolchen e. V.**
Ritterstraße 19a
(hinter der Bliestalhalle)
Telefon: 1314
Schulungen, Seniorentreff, private Feiern
- **Ehemaliges Pfarrhaus**
Bliestalstraße 58a
Kontakt: Kath. Pfarrbüro Ormesheim
Telefon: 06893 80120 / 06893 9443940
Bastelnachmittage, Treffen der Messdiener, Sitzungen des Pfarrgemeindefachausschusses

- **Haus der Dorfgeschichte**
Bliestalstraße 67
(Scheune)
Telefon: 06804 6249
(Fam. Pawendenat)
Thementage zu Dorfgeschichte, Brauchtum und Lebensweise in früheren Zeiten, Museumsführungen
- **Jugendclub**
Ritterstraße 18
(Rückseite Bliestalhalle)
www.m.facebook.com/jcbliesmengen/
- **Katholische Kirche St. Paulus**
Bliestalstraße
Kontakt: Kath. Pfarrbüro Ormesheim
Telefon: 06893 80120 / 06893 9443940
Gottesdienste, Kirchenkonzerte
- **Naturbühne Gräfinthal**
Telefon: 06804 6556
Theateraufführungen, musikalische Veranstaltungen

Jugendclub

- **Natur- und Vogelschutzverein Bliesmengen-Bolchen e. V.**
Ritterstraße 19b
E-Mail: n-v-bliesmengen-bolchen@gmx.de
- **Schützenhaus des Schützenvereins Bliesmengen-Bolchen**
Waldweg 12
Telefon: 06804 2320190
Trainingsstätte, Versammlungen, Vorträge
- **Schulhof der Kindertagesstätte**
Kirmes- und Weihnachtsmarkt
- **Sportheim des SV Bliesmengen-Bolchen**
Burgweg 11
Telefon: 06804 6455
Versammlungen, private Feiern
- **Willi-Graf-Haus**
Im oberen Mengen 9
Kontakt: Kath. Pfarrbüro Ormesheim
Telefon: 06893 80120 / 06893 9443940
Chorproben

Nähere Informationen zu den Veranstaltungen an den einzelnen Örtlichkeiten:

- Amtliches Bekanntmachungsblatt
- aktueller Veranstaltungskalender

VOLKSHOCHSCHULE

- **Kreisvolkshochschule Saarpfalz-Kreis**
Am Schloss 11
66440 Blieskastel
Telefon: 06842 92430
www.kvhs-saarpfalz.de

WANDER- UND RADWEGE, FITNESSSTRECKEN

- **Gräfinthaler Weg**
Gräfinthal – Brudermannsfeld – Bebelshaus – Jungholzshütte – Kirche Reinheim – Europ. Kulturpark Bliesbruck – Habkirchen – Frauenberg – Bliesmengen-Bolchen – Gräfinthal
Länge: 22 km
- **Gräfinthaler Klosterpfad**
Gräfinthal – Weg der Sieben Schmerzen Mariens – Brudermannsfeld – Gut Neuhof – Kulturlandschaftszentrum Haus Lochfeld – Kirchenwald – Aussichtsturm – Heidenkopf – Optischer Telegraf – Gräfinthal.
Parkmöglichkeit: Parkplatz Gräfinthal
Länge: 11 km
Steigung: mittel

- **Jakobsweg (Teilstück des Europäischen Pilgerweges nach Santiago de Compostela)**
Bliesmengen-Bolchen liegt – wie Gräfinthal auch – an der Südroute des durch das Saarland verlaufen-

den Teils des Jakobsweges zwischen dem Kloster Hornbach und Metz. Länge: ca. 135 km
Stationen auf deutscher Seite:
Kloster Hornbach – Altheim – Böckweiler – Medelsheim – Walsheim – Herbitzheim – Rubenheim – Bebelshaus – Brudermannsfeld – Gräfinthal – Gut Hartungshof – Wintringer Hof – Auersmacher – Rilchingen-Hanweiler

- **Nature.Fitness.Park Mandelbachtal-Gräfinthal**
Startpunkt: Wanderparkplatz Buchholz zwischen Ormesheim und Gräfinthal
Strecke 1: Brudermannsfeld-Tour
Länge: 6,4 km
Höhenmeter: 115 m
Schwierigkeitsgrad: leicht
- **Strecke 2:** Breiterwald-Tour
Länge: 8,4 km
Höhenmeter: 165 m
Schwierigkeitsgrad: leicht
- **Strecke 3:** Allenberg-Tour
Länge: 10,5 km
Höhenmeter: 230 m
Schwierigkeitsgrad: mittel
- **Blies-Grenz-Weg (Premiumwanderweg)**
Weg zum Startpunkt: Beginn an der Fährmannsbrücke am Ortseingang (Parkmöglichkeit vorhanden) – über die Fährmannsbrücke nach Blies-Schweyen und Blies-Guersviller (F) – über die Brücke nach Bliesgers-



weiler Mühle (D) und zum Ausgangspunkt „Blies-Grenz-Weg“. Rundweg: Bliesgersweiler Mühle – an Kleinblittersdorf vorbei Richtung Sitterswald bis zur Bliesbrücke – Richtung Mühlenwaldweiher – zurück über Blies-Guersviller und Blies-Schweyen und über die Fähmannsbrücke zum Ausgangspunkt in Bliesmengen-Bolchen. Länge: 20 km (15,7 km Rundweg plus 4 km Weg zum Startpunkt) Höhenmeter: 353 m

- **Radweg**
Große Biosphären-Runde
Lautzkirchen – Blieskastel – Niedergailbach – Reinheim – Bliesbruck – Blies-Schweyen – Bliesmengen-Bolchen – Habkirchen – Wittersheim – Biesingen – Alsbach
Länge: 70 km
Höhenmeter: 580 m

WASSER

- **Technische Werke Mandelbachtal Ormesheim**
Theo-Carlen-Platz 2
66399 Mandelbachtal
Telefon: 06893 809-372
E-Mail: tewema@mandelbachtal.de
www.mandelbachtal.de

Ansprechpartner für alle Fragen rund um Wasser und Abwasser

- **Notruf bei Störmeldungen**
(rund um die Uhr erreichbar)
Telefon: 06893 809-372

- **Kundenabrechnung und Kundenservice:**
Telefon: 6893 809-371
Die Klärung des Abwassers erfolgt interkommunal und länderübergreifend in Zusammenarbeit mit unseren fran-

zösischen Nachbarn der Stadt Sarreguemines. Die Kläranlage selbst befindet sich in Welfering, einem Ortsteil von Sarreguemines.

WERBEAGENTUR & VERLAG

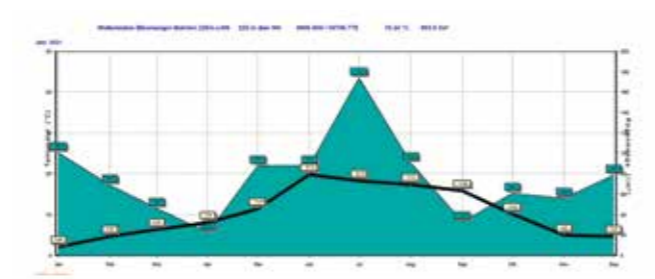
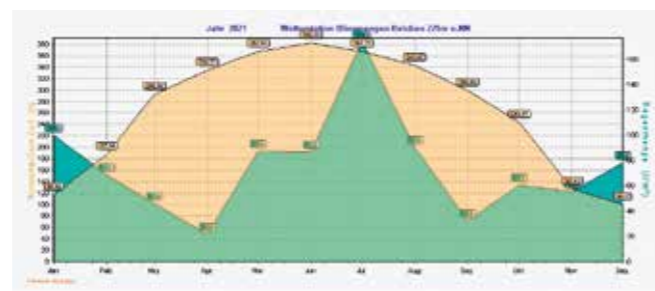
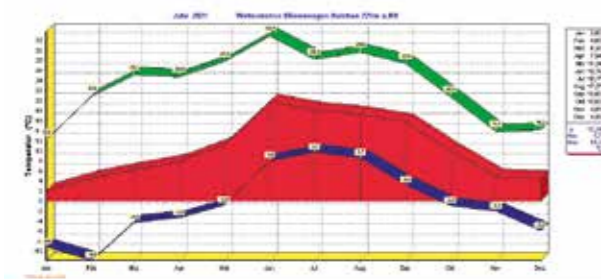
- **SN CreativDesign Nicole Sciové**
E-Mail: info@sn-creativ-design.de
www.sn-creativ-design.de

WETTER / KLIMA

Das Klima ist geprägt von atlantischen Einflüssen. Die mittlere Jahrestemperatur liegt bei 10,75 °C, es fallen durchschnittliche Niederschlagsmengen, und die vorherrschende Windrichtung ist West / Südwest.

- Mittlere Jahrestiefsttemperatur: 6,4 °C
- Mittlere Jahreshöchsttemperatur: 15,6 °C
- Mittlere Jahresniederschlagsmenge: 769,4 Liter / m²

(Quelle: „Wetterfrosch“ Patrick Lauer)



ZEITUNGEN, MAGAZINE &

- **Wochenspiegel**
Ausgabe Bliestal / Mandelbachtal
Saarländische Wochenblatt Verlagsgesellschaft mbH
Postfach 65 04 31
Bleichstr. 21 – 23
66143 Saarbrücken
Telefon: 0681 38802-0
Telefax: 0681 38802-550
www.wochenspiegelonline.de

- **Saarbrücker Zeitung Lokalausgabe St. Ingbert**
Verlag und Druckerei GmbH
Gutenberg Str. 11 – 23
66103 Saarbrücken
Telefon: 0681 502-0
Abo-Service: 0681 502502

Privatanzeigen: 0681 502503
Redaktion: 0681 502504
www.saarbruecker-zeitung.de

- **SaarLorLux Magazin**
SN Creativ Design
Herausgeberin Nicole Sciové
www.saarlorlux-magazin.de

Sie leben das Motto: **«Warum in die Ferne schweifen? ...dann das Gute, liegt an der Saar!» oder an der Blies!** Das SaarLorLux-Magazin steht für Lifestyle, Menschen, Bilder & Emotionen aus der Region und für die Region. Es ist eine sichtbare Liebeserklärung an den schönsten Ort der Welt - unsere Heimat. Es stellt sympathische Menschen und erfolgreiche Unternehmen vor, die ihre unverwechselbare Karriere eindrucksvoll



Der redaktionelle Inhalt wurde sorgfältig bearbeitet. Dennoch wird für die Richtigkeit der Angaben, Ratschläge und Hinweise sowie für eventuelle Druckfehler keine Haftung übernommen. Einige Bilder mussten aufgrund der neuen DSGVO unkenntlich gemacht werden.

LITERATUR

Heimatchroniken

Der Verein für Dorfgeschichte Bliesmengen-Bolchen e.V. konnte seit 2016 bisher vier Heimatchroniken zur Geschichte des Ortes und seiner Bewohner vorstellen. Breitgefächerte Themen zu unserem Dorfgeschehen wurden für einen großen Leserkreis zusammengetragen. In der ersten Heimatchronik ist die ehemalige Kleinsiedlung, die 1936 unweit des Ortes gegründet wurde, beschrieben.

Heft 2 thematisiert die Wegekreuze, Grabdenkmäler und verschiedenen Lebenswege von Menger-Bolcher Bürgern. Wohingegen die Heimatchronik 3 vor allem auf das Dorfleben der Bevölkerung im Laufe der Jahre eingeht. In Heft 4 finden wir Texte aus längst vergangener und naher Zeit. Die Chroniken können beim Verein für Dorfgeschichte erworben werden.

Mundart-Wörterbuch

„Menger-Bolcher Platt“: Das ist keineswegs Hochdeutsch mit „Men-

ger-Bolcher“ Akzent, sondern als Teil des Rheinfränkischen eine gesprochene Sprache mit eigener Geschichte und Besonderheiten in Sprachstruktur und Wortschatz, aber leider auch eine Sprache, die vom Aussterben bedroht ist. Unser Mundartbuch bietet einen Einblick in diese besondere Welt unseres Dialektes und in die besondere Welt des Bliesgaus mit seiner einzigartigen Natur. Ein Buch zum Nachschlagen, Entdecken oder einfach nur zum Schmökern.



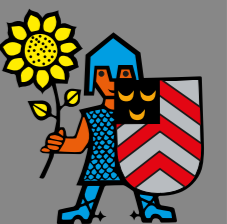
Herausgeber: Dorfverein Bliesmengen-Bolchen e. V.
Auflage: 1.000 Stück
Ausgabe: 2022
Layout: SN CreativDesign Nicole Sciové · www.sn-creativ-design.de

Fotos: Karsten Sommer, Alex Stephan, Dominic Piro, Niko Pawendenat, Roland Vogelgesang, Christian Wack
Vereine aus Bliesmengen-Bolchen,

Für den Inhalt verantwortlich:

Arbeitskreis Öffentlichkeitsarbeit
Die Realisierung der Broschüre wurde finanziell durch das Ministerium für Umwelt und Verbraucherschutz gefördert.

MENGER-BOLCHER IMPRESSUM



AUF WIEDERSEHEN IN
Bliesmengen-Bolchen



Bliesmengen-Bolchen

WO JUNG UNN ALT **SESAMMEHALT**

